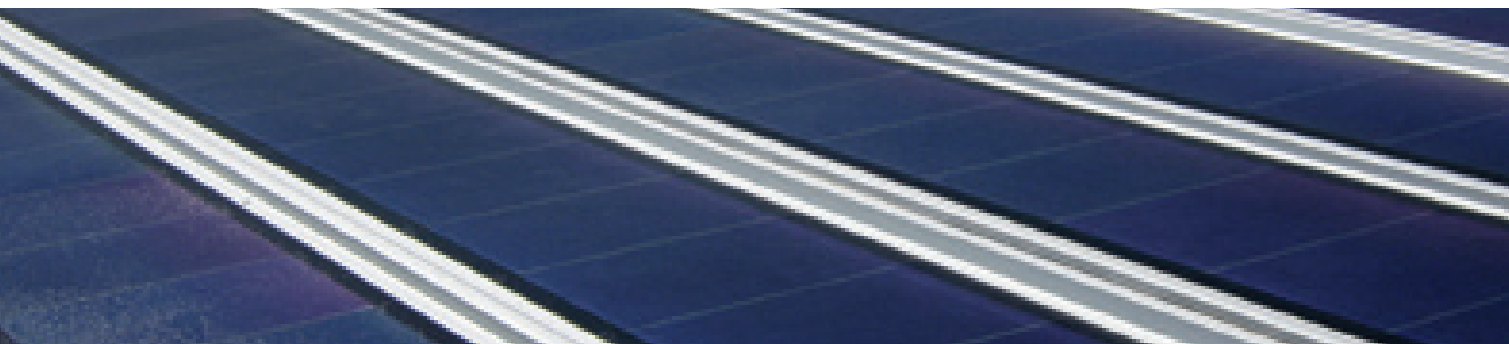
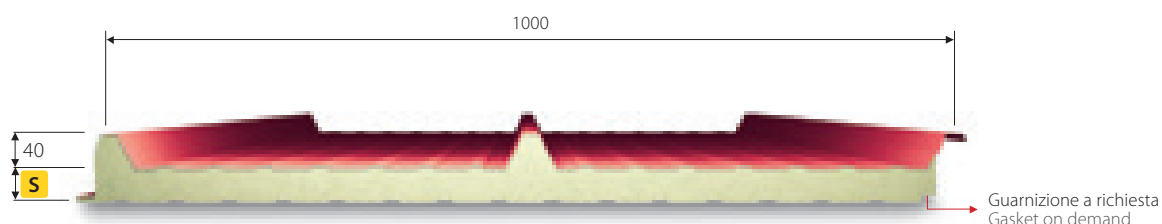
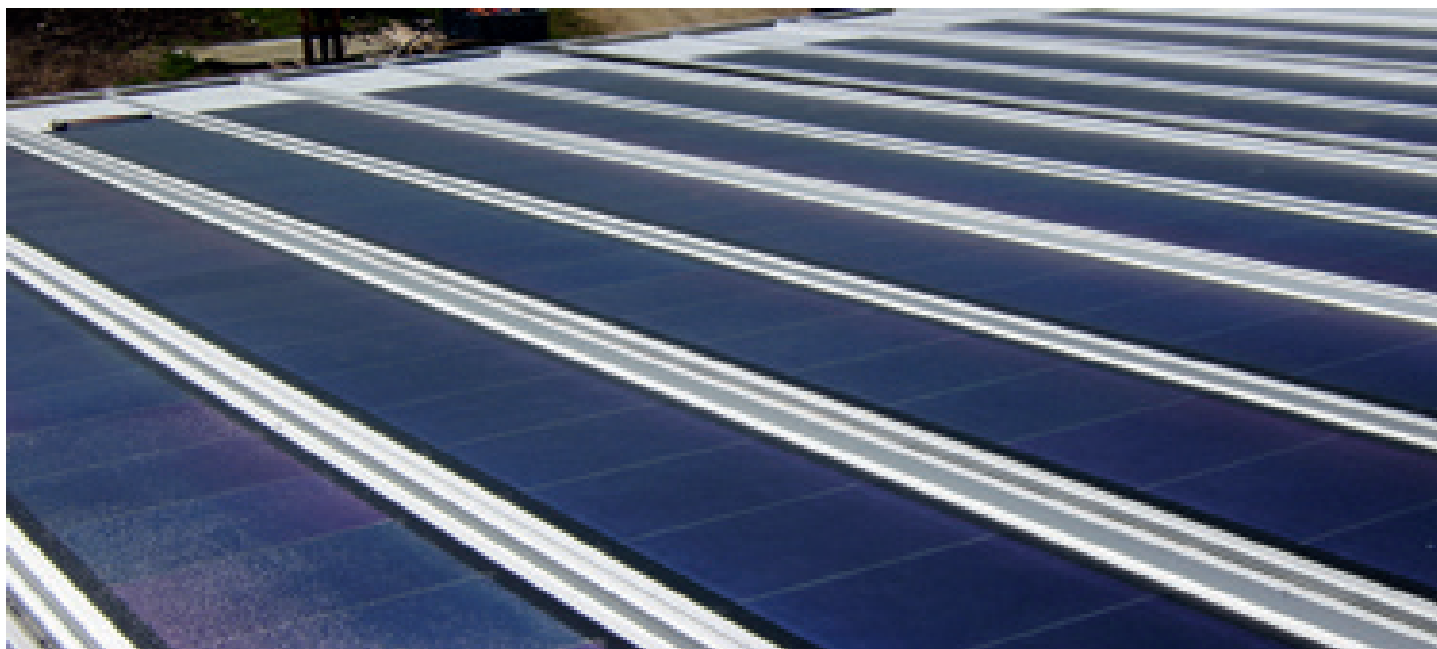


**ISOMECH**  
SANDWICH PANELS



ISOENERGY PIANO



ISOENERGY-Piano è il sistema ISOMECC per l'uso di pannelli amorfi a film sottile, che permette la massima libertà di applicazione e di tipologie di fissaggio. ISOENERGY-Piano è ideale per il ripristino di coperture in amianto o dove sia richiesto un contenimento dei pesi. Permette flessibilità nella progettazione, dando la facoltà di realizzazione impianti fotovoltaici anche in momenti successivi alla realizzazione della copertura.

Pendenza minima del 7%. Giunto incastro maschio/femmina. Il fissaggio è di tipo passante con possibilità utilizzo di cappellotti. Si consiglia di eseguire sempre la sigillatura.

ISOENERGY-Piano is the ISOMECC system for amorphous thin-film panels, permitting maximum freedom of application and type of fixing. ISOENERGY-Piano is ideal for restoring asbestos roofing or when weight needs to be contained. Allows design flexibility making it possible to install photovoltaic systems even after the roofing has been laid.

Minimum slope 7%. Male/female joints. The fixing is feed-through and cap nuts can be used. We recommend always using sealant.

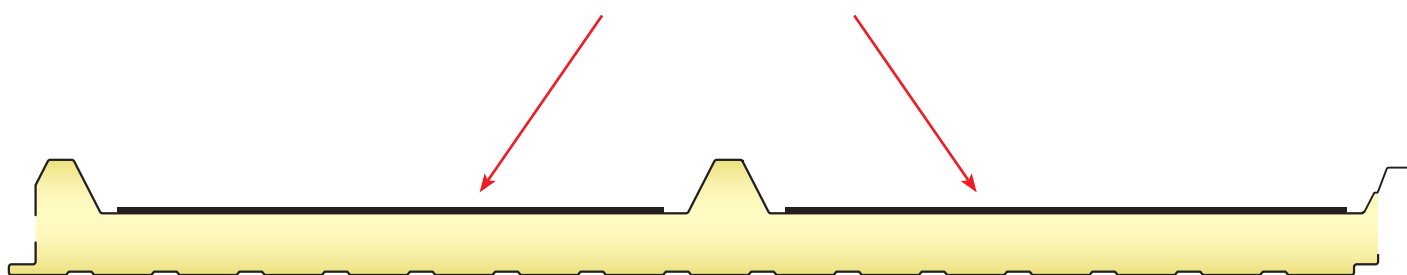




Micronervature

Profile types

Applicazione guaina fotovoltaica di tipo amorfo / Flexible amorphous photovoltaic application



ISOENERGY PIANO	Standard	A richiesta – On demand
Finiture esterne - External finishing	3G	Barra
Finiture interne - Internal finishing	Standard	AG
Superfici esterne External surface	Acciaio-Steel EN10346/Inox EN10088 Alluminio-Aluminium EN485	Granite-Color Farm/Plastisol/Aluzinc HDX/Z150-275 - PET - PVDF - PVC
Isolanti - Insulating	PUR3	PUR2 - PIR - POLYISO - IPN

Proprietà meccaniche Acciaio, Tolleranze dimensionali EN14509 - Mechanical Properties: Steel, Dimensional tolerances EN 14509															
S (mm)	Peso - Weight (kg/m <sup>2</sup> ) 0,5 + 0,5 mm	K (W/m <sup>2</sup> K)	L (m)	0,5 + 0,5 mm						0,6 + 0,6 mm					
				L						L					
				1,50	2,00	2,50	3,00	3,50	4,00	1,50	2,00	2,50	3,00	3,50	4,00
40	10,30	0,55	Portata Max Load P=kg/m <sup>2</sup>	350	245	145	95			400	280	170	110	75	
50	10,70	0,44		400	260	180	120	85		480	295	220	160	110	80
60	11,10	0,37		445	290	200	145	110	85	490	340	245	190	135	95
80	11,80	0,28		485	350	250	190	150	120	580	395	285	230	180	140
100	12,60	0,22		515	415	295	205	180	145	610	460	340	265	215	170
120	13,30	0,19		550	435	320	245	195	160	640	485	375	280	225	185



## **Contacts**

### **Contatti**

#### **Finance - Management**

##### **Amministrazione**

Viale del lavoro 19, Z.I. Paludi

32016 Alpago (BL)

Ph. +39 0437 989105

Fax +39 0437 989198

[www.isomec.it](http://www.isomec.it)

#### **Sales - Logistics**

##### **Uffici - Commerciali - Logistica**

Viale del lavoro 19, Z.I. Paludi

32016 Alpago (BL)

Ph. +39 0437 989105

Fax +39 0437 989198

[www.isomec.it](http://www.isomec.it)

#### **Production and registered office**

##### **Produzione e sede legale**

Viale del lavoro 31, Z.I. Paludi

32016 Alpago (BL)

Ph. +39 0437 989206

Fax +39 0437 982084

[www.isomec.it](http://www.isomec.it)

#### **Mail:**

Information - Informazioni:

[isomec@isomec.it](mailto:isomec@isomec.it)

Finance - Amministrazione:

[amministrazione@isomec.it](mailto:amministrazione@isomec.it)

Accounting - Contabilità:

[contabile@isomec.it](mailto:contabile@isomec.it)

Sales - Vendite:

[commerciale@isomec.it](mailto:commerciale@isomec.it)

Logistics - Logistica:

[spedizioni@isomec.it](mailto:spedizioni@isomec.it)

Production - Produzione:

[produzione@isomec.it](mailto:produzione@isomec.it)