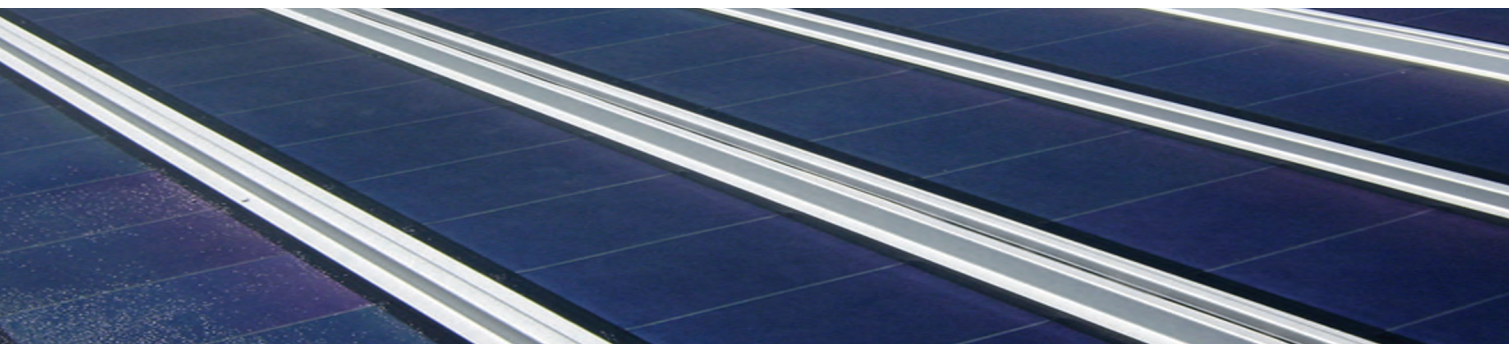
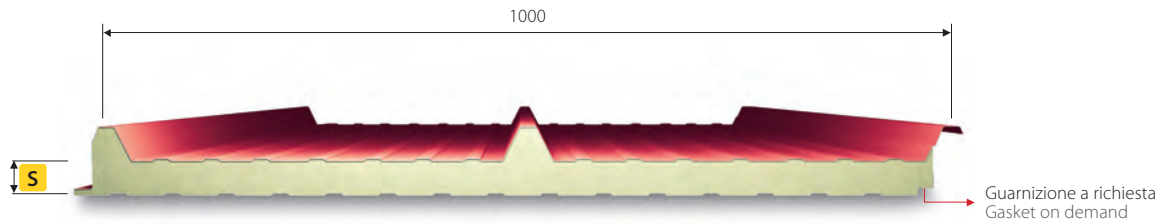


ISOMECC
SANDWICH PANELS



ISOENERGY PIANO

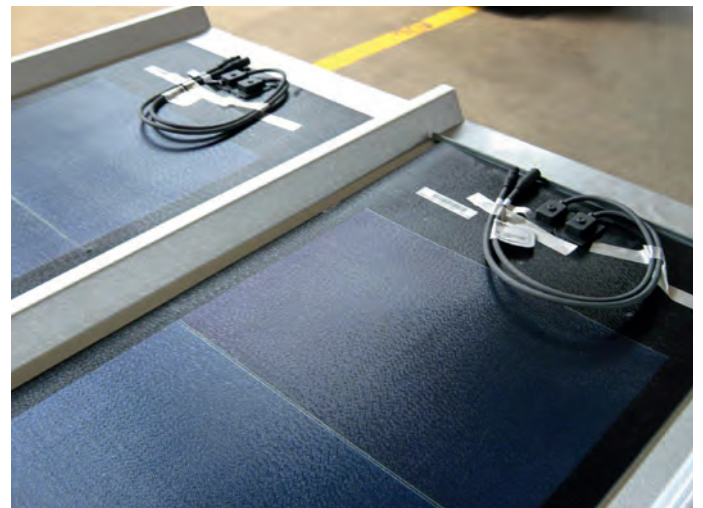


ISOENERGY-Piano è il sistema ISOMECC per l'uso di pannelli amorfi a film sottile, che permette la massima libertà di applicazione e di tipologie di fissaggio. ISOENERGY-Piano è ideale per il ripristino di coperture in amianto o dove sia richiesto un contenimento dei pesi. Permette flessibilità nella progettazione, dando la facoltà di realizzazione impianti fotovoltaici anche in momenti successivi alla realizzazione della copertura.

Pendenza minima del 7%. Giunto incastro maschio/femmina. Il fissaggio è di tipo passante con possibilità utilizzo di cappellotti. Si consiglia di eseguire sempre la sigillatura.

ISOENERGY-Piano is the ISOMECC system for amorphous thin-film panels, permitting maximum freedom of application and type of fixing. ISOENERGY-Piano is ideal for restoring asbestos roofing or when weight needs to be contained. Allows design flexibility and making it possible to install photovoltaic systems even after the roofing has been laid.

Minimum slope 7%. Male/female joints. The fixing is feed-through and cap nuts can be used. We recommend always using sealant.

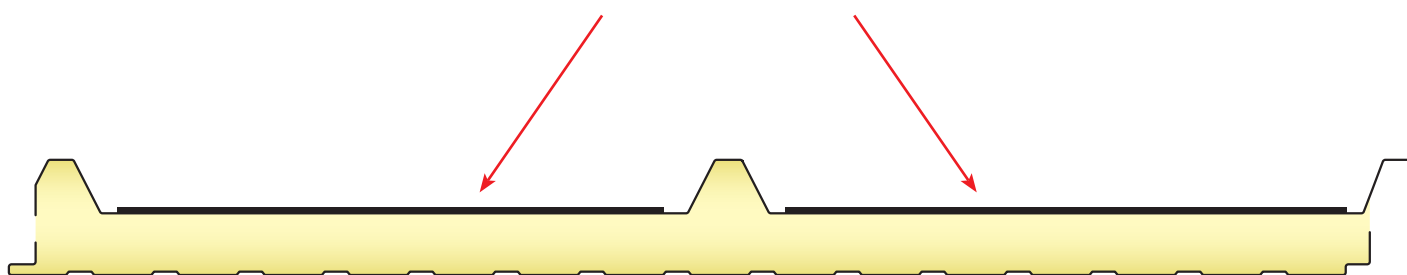




Micronervature

Profile types

Applicazione guaina fotovoltaica di tipo amorfo / Flexible amorphous photovoltaic application



ISOENERGY PIANO	Standard	A richiesta – On demand
Finiture esterne - External finishin	3G	Barra
Finiture interne - Internal finishin	Standard	AG
Superfici es erne External surface	Acciaio-Steel EN10346/Inox EN10088 Alluminio-Aluminium EN485	Granite-Color Farm/Plastisol/Aluzinc HDX/Z150-275 - PET - PVDF - PVC
Isolanti - Insulating	PUR	B1-B2 / PUR2-PUR3 / PIR-POLYISO-IPN

Proprietà meccaniche Acciaio 5+5, Tolleranze dimensionali EN14509 - Mechanical Properties: Steel 5+5, Dimensional tolerances EN 14509															
S (mm)	Peso Weight (kg/m ²)	K (W/m ² K)	L (m)	L						L					
				1,50	2,00	2,50	3,00	3,50	4,00	1,50	2,00	2,50	3,00	3,50	4,00
40	10,30	0,55	Portata Max Load P=kg/m ²	390	240	140	95	65		600	405	320	220	155	110
50	10,70	0,44		410	255	175	125	90	65	640	475	375	275	200	135
60	11,10	0,37		440	280	200	150	110	80	670	525	415	310	245	180
80	11,80	0,28		490	340	250	185	150	120	690	580	470	350	285	235
100	12,60	0,22		520	410	295	200	180	145	700	630	515	380	315	255
120	13,30	0,19		570	440	320	240	200	165	715	640	525	390	325	270



Contacts Contatti

Finance - Management Amministrazione

Viale del lavoro 19, Z.I. Paludi
Alpago (BL)
Ph. +39 0437 989105
Fax +39 0437 989198
www.isomec.it

Sales - Logistics

Uffici - commerciali - Logistica

Viale del lavoro 19, Z.I. Paludi
Alpago (BL)
Ph. +39 0437 989105
Fax +39 0437 989198
www.isomec.it

Production and registered office

Produzione e sede legale

Viale del lavoro 31, Z.I. Paludi
Alpago (BL)
Ph. +39 0437 989206
Fax +39 0437 982084
www.isomec.it

Mail:

Information - Informazioni:
isomec@isomec.it

Finance - Amministrazione:
amministrazione@isomec.it

Accounting - Contabilità:
contabile@isomec.it

Sales - Vendite:
commerciale@isomec.it

Logistics - Logistica:
spedizioni@isomec.it

Production - Produzione:
produzione@isomec.it