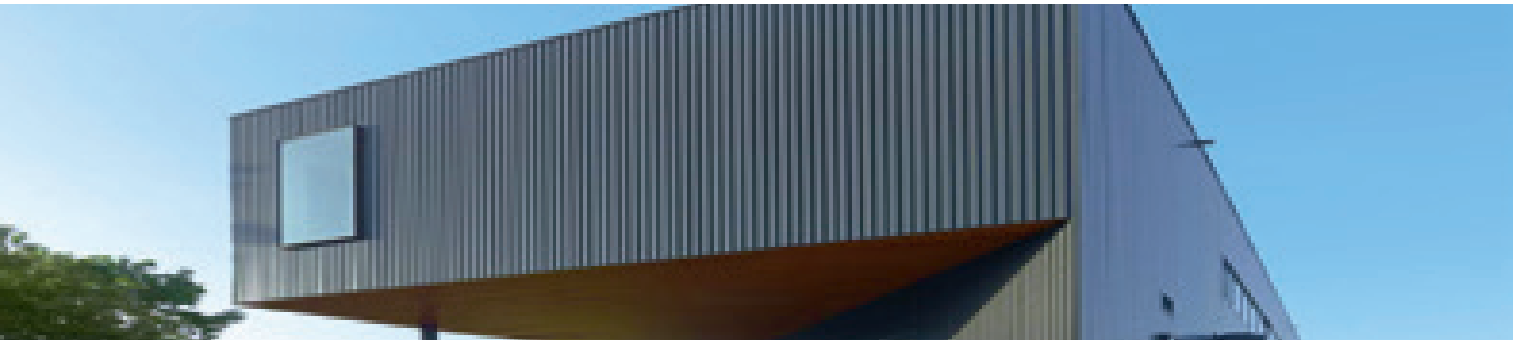
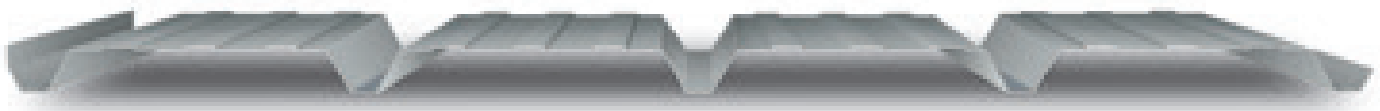


ISOMEK

SANDWICH PANELS





Grazie alla varietà di colori e spessori, le lastre grecate sono in grado di soddisfare tutte le esigenze del progettista. REVERSE è particolarmente indicato nell'impiego da parete. Disponibile anche nella versione micro-forata.

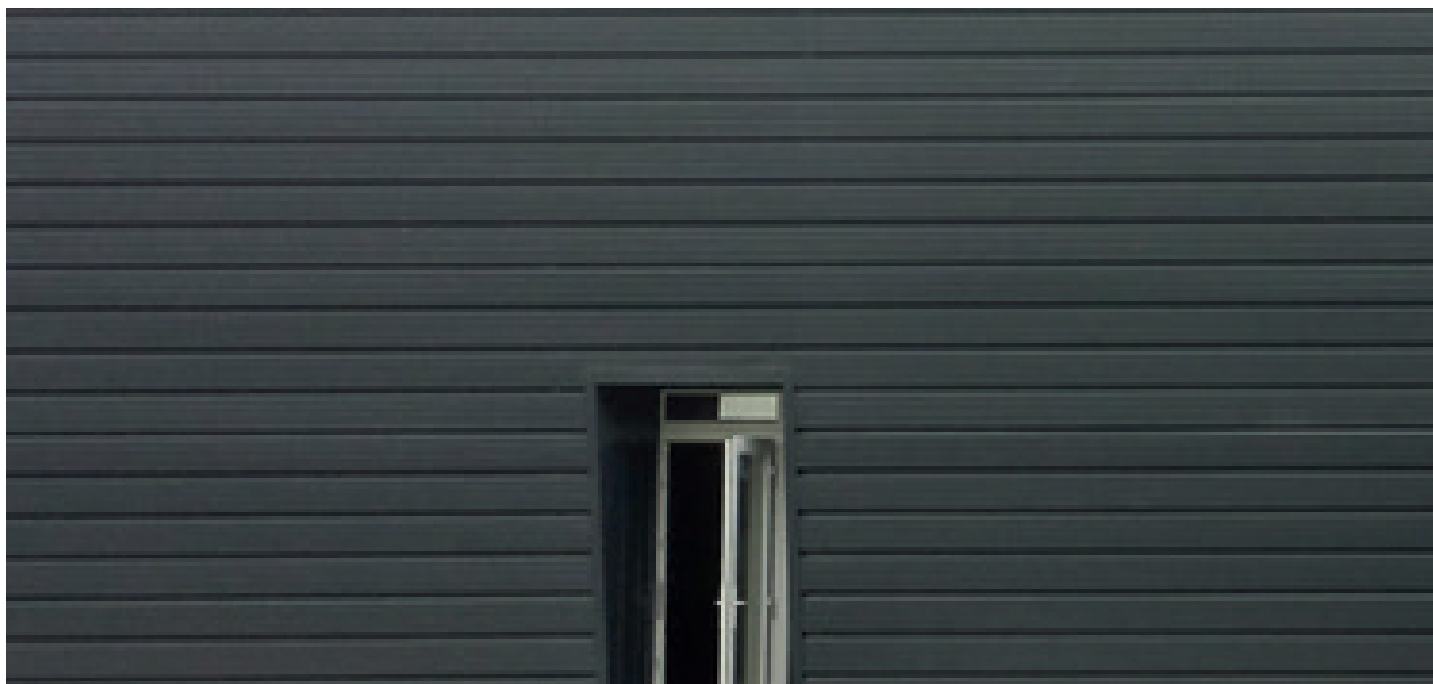
Montaggio molto rapido. Il tutto a costi contenuti.

Si consiglia una lunghezza massima dei pannelli non superiore a 6000 mm.

The wide range of colours and thicknesses enables these corrugated panels to meet all designers' needs. REVERSE is particularly recommended for wall use. Also available in a micro-perforated version. Really quick to assemble, all at low cost.

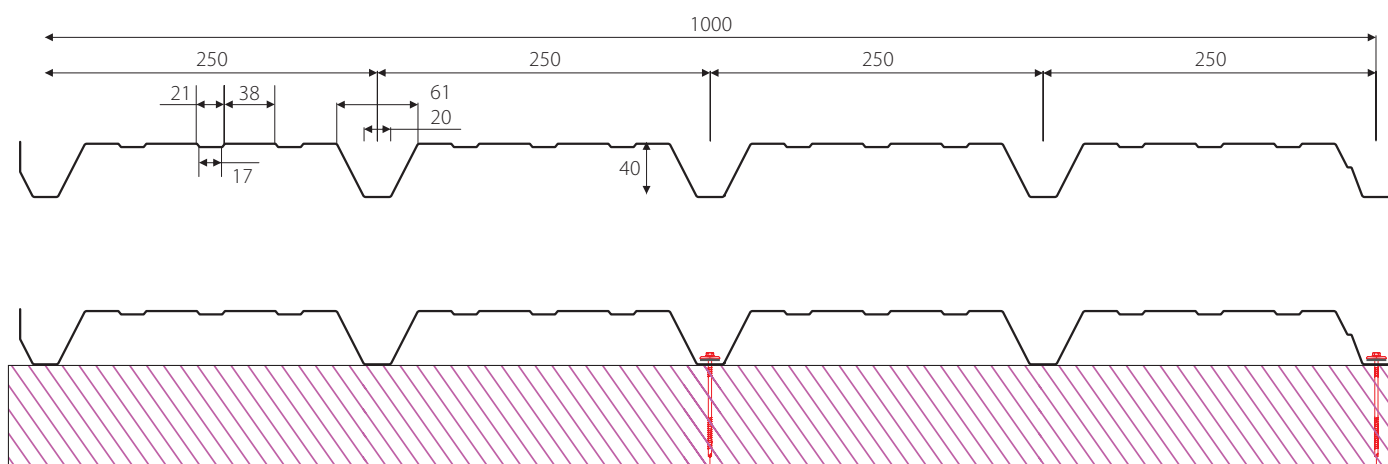
We recommend the panel length does not exceed 6000mm.





Micronervature

Profile types



Sp. (mm)	0,5	0,6	0,7	0,8
J (cm ⁴ /m)	9,25	11,15	12,80	14,60
W (cm ³ /m)	4,40	5,35	6,20	7,15

REVERSE	Standard	A richiesta – On demand
Finiture esterne - External finishing	5G	Guarnizione - Gasket
Superfici esterne External surface	Acciaio-Steel EN10346/Inox EN10088 Alluminio-Aluminium EN485	Granite-Color Farm/Plastisol/Aluzinc HDX/Z150 -200 -275 - PET - PVDF - PVC

Proprietà meccaniche Acciaio, Tolleranze dimensionali EN14509 - Mechanical Properties: Steel, Dimensional tolerances EN 14509

Sp. (mm)	Peso Weight (kg/m ²)	Sp. (mm)	L (m)	L					L				
				1,00	1,50	2,00	2,50	3,00	1,00	1,50	2,00	2,50	3,00
0,5	4,90	0,5	Portata Max Load P=kg/m ²	385	160	75			350	150	70		
0,6	5,90	0,6		540	220	80			480	210	110	60	
0,7	6,90	0,7		660	270	105	50		605	265	145	85	50
0,8	7,90	0,8		810	310	130	60		720	320	180	105	65



Contacts

Contatti

Finance - Management

Amministrazione

Viale del lavoro 19, Z.I. Paludi

32016 Alpago (BL)

Ph. +39 0437 989105

Fax +39 0437 989198

www.isomec.it

Sales - Logistics

Uffici - Commerciali - Logistica

Viale del lavoro 19, Z.I. Paludi

32016 Alpago (BL)

Ph. +39 0437 989105

Fax +39 0437 989198

www.isomec.it

Production and registered office

Produzione e sede legale

Viale del lavoro 31, Z.I. Paludi

32016 Alpago (BL)

Ph. +39 0437 989206

Fax +39 0437 982084

www.isomec.it

Mail:

Information - Informazioni:

isomec@isomec.it

Finance - Amministrazione:

amministrazione@isomec.it

Accounting - Contabilità:

contabile@isomec.it

Sales - Vendite:

commerciale@isomec.it

Logistics - Logistica:

spedizioni@isomec.it

Production - Produzione:

produzione@isomec.it