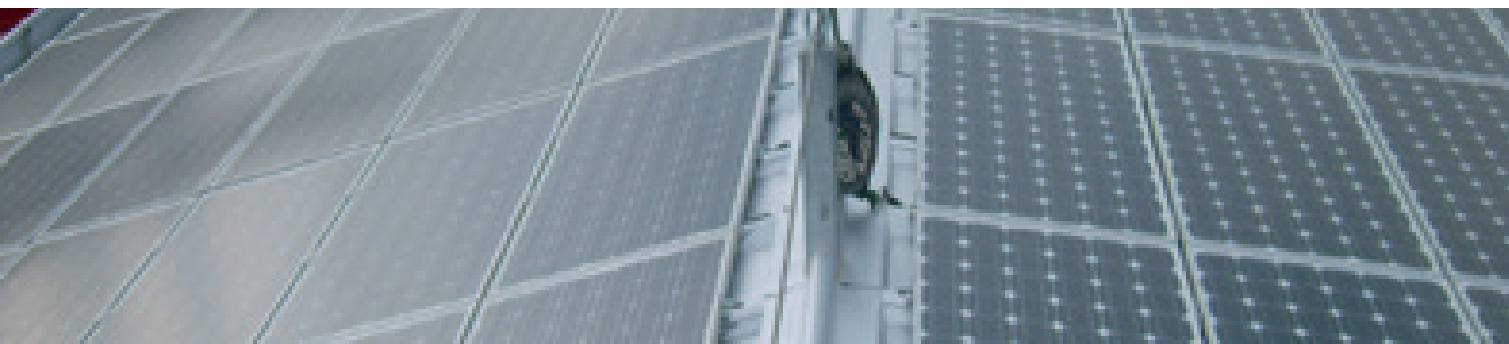


ISOMEK

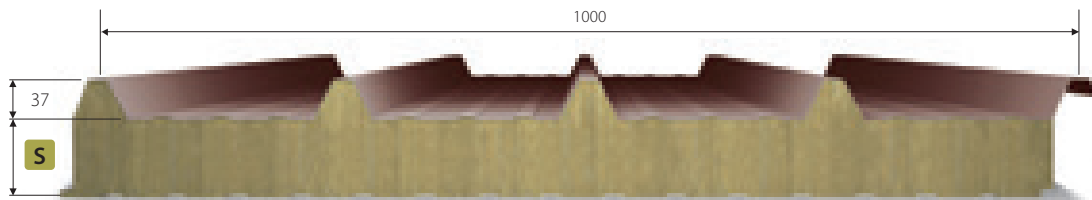
SANDWICH PANELS



ISOFOCUS 5G ENERGY



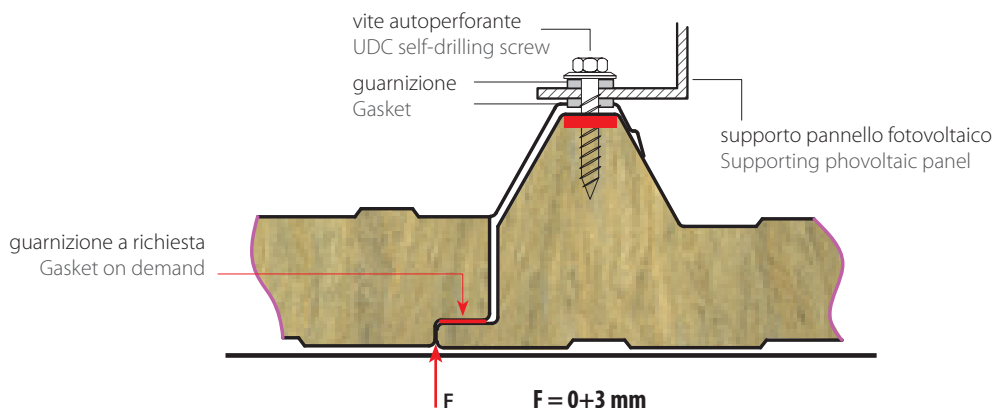
Standard	CE	MW	A2 s1d0	Broof	A richiesta all'ordine At request at the order	GW	RE 120	Over Lapping	30 Year Warranty
----------	----	----	------------	-------	---	----	--------	-----------------	------------------------



Pannello metallico autoportante in lana di roccia destinato alle coperture specifiche che richiedono elevate prestazioni di resistenza al fuoco. ISOFOCUS 5G ENERGY è caratterizzato da una barra in acciaio posta lungo tutta la lunghezza del pannello, sulla quale è possibile fissare pannelli fotovoltaici di ogni misura senza l'uso di ulteriori sottostrutture. Pendenza minima del 7%. Si consiglia una lunghezza massima dei pannelli non superiore a 6000 mm.

Conforme circolare italiana VV.F.n.6334 del 04.05.2012

A self-supporting metal panel in rock wool designed specifically for roofing requiring high fire-resistance performance. ISOFOCUS 5G ENERGY features a steel bar sunk running the entire length of the panel, to which can be fixed photovoltaic panels of any size without needing additional sub-structure. Minimum slope 7%. We recommend the panel length does not exceed 6000mm. Compliant Italian rule VV.F.n.6334 of 04.05.2012

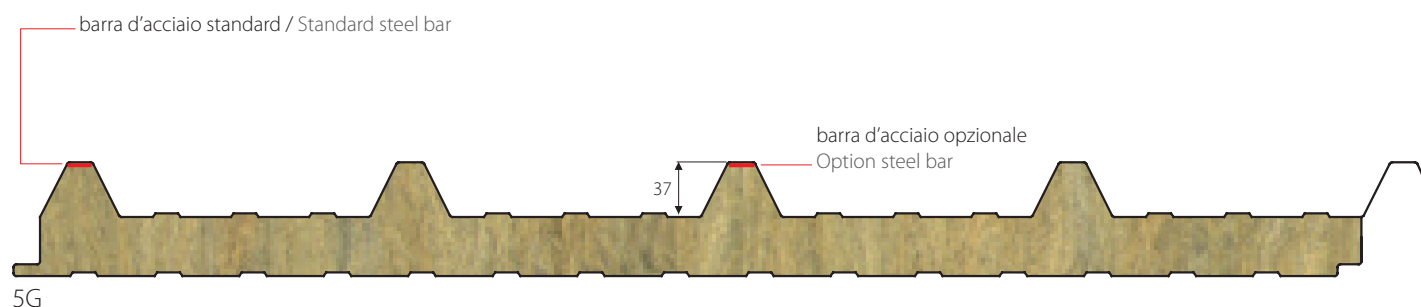


Attenzione: Isomec si riserva il diritto di apportare, in qualunque momento senza preavviso, modifiche ai prodotti.
Warning: Isomec reserves the right to carry out modifications to the products at any time and with no prior notice.



Micronervature

Profile types



ISOFOCUS 5G	Standard	A richiesta – On demand
Finiture esterne - External finishing	5G	
Finiture interne - Internal finishing	Box	AG – Micro – Standard
Superfici esterne External surface	Acciaio-Steel EN10346/Inox EN10088 Alluminio-Aluminium EN485	Granite-Color Farm/Plastisol/Aluzinc HDX/Z150 –200 -275 - PET - PVDF - PVC
Isolanti - Insulating	Lana Minerale - Mineral wool	Lana di vetro - Glass wool

Proprietà meccaniche Acciaio 6+5, Tolleranze dimensionali EN14509 - Mechanical Properties: Steel 6+5, Dimensional tolerances EN 14509

S (mm)	Peso Weight (kg/m ²)	K (W/m ² K)	L (m)	L						L					
				1,50	2,00	2,50	3,00	3,50	4,00	1,50	2,00	2,50	3,00	3,50	4,00
50	14,90	0,85	Portata Max Load P=kg/m ²	230	165	115	85			200	145	105	80		
60	15,90	0,70		290	210	140	100	75		220	175	140	110	90	
80	17,90	0,53		310	270	190	140	105	80	310	220	180	145	120	90
100	19,90	0,42		340	295	230	180	140	110	350	245	210	170	140	120
120	21,90	0,35		370	320	255	200	155	120	365	265	215	180	150	130
150	24,90	0,29		390	340	275	220	170	135	380	295	230	210	175	150

I dati riportati sono puramente indicativi. Rimane responsabilità del progettista, in fase di calcolo, effettuare le verifiche necessarie. Per maggiori informazioni contattare Isomec.
 Technical data are to be considered as purely indicative. They can not replace the project calculation made by a qualified technician who will apply the rules in force in the referring market. More info, please contact: Isomec.



Contacts

Contatti

Finance - Management

Amministrazione

Viale del lavoro 19, Z.I. Paludi

32016 Alpago (BL)

Ph. +39 0437 989105

Fax +39 0437 989198

www.isomec.it

Sales - Logistics

Uffici - Commerciali - Logistica

Viale del lavoro 19, Z.I. Paludi

32016 Alpago (BL)

Ph. +39 0437 989105

Fax +39 0437 989198

www.isomec.it

Production and registered office

Produzione e sede legale

Viale del lavoro 31, Z.I. Paludi

32016 Alpago (BL)

Ph. +39 0437 989206

Fax +39 0437 982084

www.isomec.it

Mail:

Information - Informazioni:

isomec@isomec.it

Finance - Amministrazione:

amministrazione@isomec.it

Accounting - Contabilità:

contabile@isomec.it

Sales - Vendite:

commerciale@isomec.it

Logistics - Logistica:

spedizioni@isomec.it

Production - Produzione:

produzione@isomec.it