

**ISOMECH**  
SANDWICH PANELS



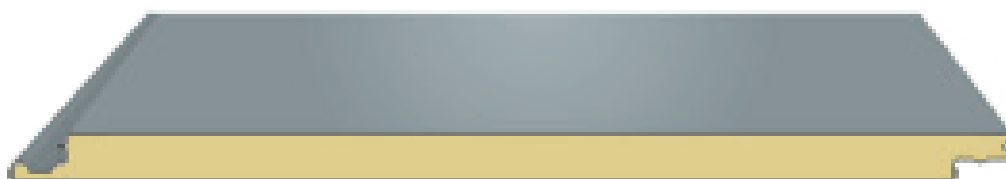
ISOVISION



Standard



A richiesta all'ordine  
At request at the order



Isovision unisce la bellezza di una parete architettonica con la praticità delle costruzioni modulari. Pensato per le facciate ventilate, offre riqualificazione estetica ed energetica della struttura, creando uno strato ventilato e aumentando il confort termico. L'ancoraggio dei pannelli avviene tramite incastro con fissaggio nascosto. Isovision è disponibile con finitura superficiale liscia.

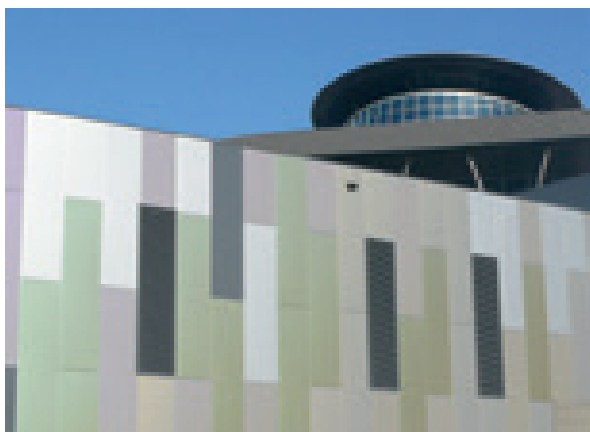
Chiusura laterale disponibile in fase di ordine.

Si consiglia una lunghezza massima dei pannelli non superiore a 6000 mm.

Isovision combines the beauty of an architectural wall with practicality of modular construction. Designed for ventilated facades, it offers esthetic retraining and energetic redevelopment of the structure creating a ventilated layer and increasing the thermal comfort. The fixing of the panel through hidden fixing system. Isovision is in flat surface available.

Panel edging closure available at the order.

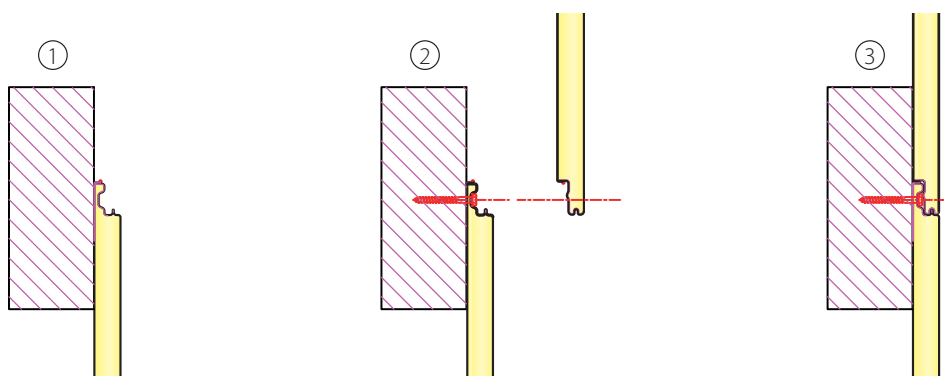
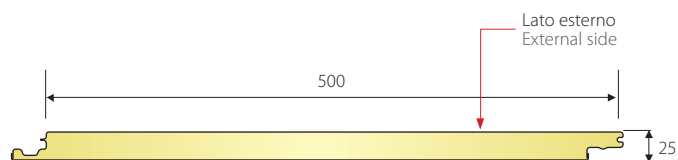
We recommend the panel length does not exceed 6000mm.





Micronervature

Profile types



ISOVISION	Standard	A richiesta – On demand
Finiture esterne - External finishing	Liscio	Guarnizione - Gasket
Finiture interne - Internal finishing	Standard	AG - Box
Superfici esterne External surface	Acciaio - Steel EN10346 Alluminio - Aluminium EN485	
Isolanti - Insulating	PUR3	PUR2 - PIR - POLYISO - IPN

Sp. (mm)	K (W/m <sup>2</sup> K)	500
25	Con Giunto - With joint Beitrag - Avec emboîment	0,87

Sp. (mm)	Peso - Gewicht Weight - Poids	500
25	kg/m <sup>2</sup>	8,60



## **Contacts**

### **Contatti**

#### **Finance - Management**

##### **Amministrazione**

Viale del lavoro 19, Z.I. Paludi

32016 Alpago (BL)

Ph. +39 0437 989105

Fax +39 0437 989198

[www.isomec.it](http://www.isomec.it)

#### **Sales - Logistics**

##### **Uffici - Commerciali - Logistica**

Viale del lavoro 19, Z.I. Paludi

32016 Alpago (BL)

Ph. +39 0437 989105

Fax +39 0437 989198

[www.isomec.it](http://www.isomec.it)

#### **Production and registered office**

##### **Produzione e sede legale**

Viale del lavoro 31, Z.I. Paludi

32016 Alpago (BL)

Ph. +39 0437 989206

Fax +39 0437 982084

[www.isomec.it](http://www.isomec.it)

#### **Mail:**

Information - Informazioni:

[isomec@isomec.it](mailto:isomec@isomec.it)

Finance - Amministrazione:

[amministrazione@isomec.it](mailto:amministrazione@isomec.it)

Accounting - Contabilità:

[contabile@isomec.it](mailto:contabile@isomec.it)

Sales - Vendite:

[commerciale@isomec.it](mailto:commerciale@isomec.it)

Logistics - Logistica:

[spedizioni@isomec.it](mailto:spedizioni@isomec.it)

Production - Produzione:

[produzione@isomec.it](mailto:produzione@isomec.it)