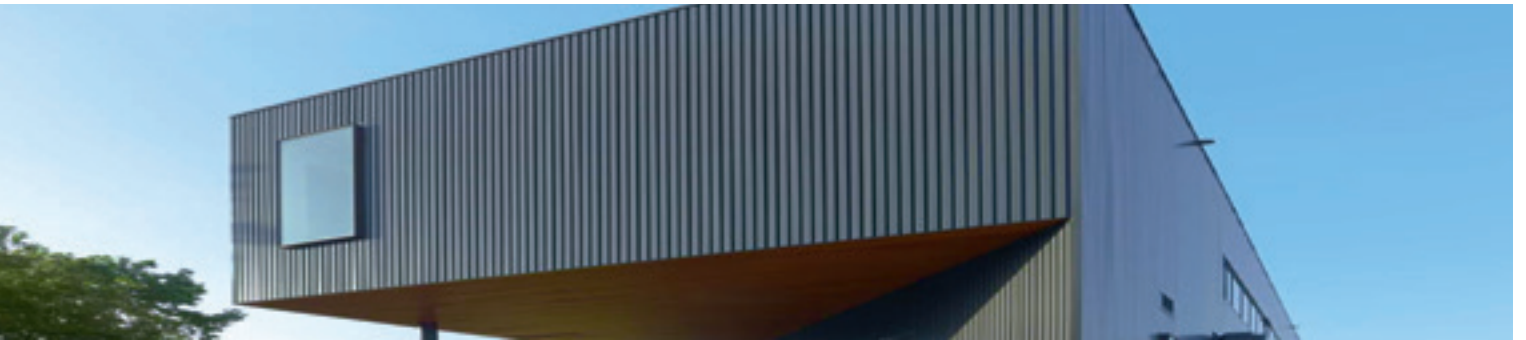


ISOMEK

SANDWICH PANELS



REVERSE



Standard



A1

Sur demande à la
commande
Auf Nachfrage bei der
Bestellung



Grâce à la variété de couleurs et d'épaisseurs, les plaques nervurées sont en mesure de satisfaire à toutes les exigences du concepteur. REVERSE est particulièrement indiqué pour une utilisation murale. Disponible également dans la version microforée.

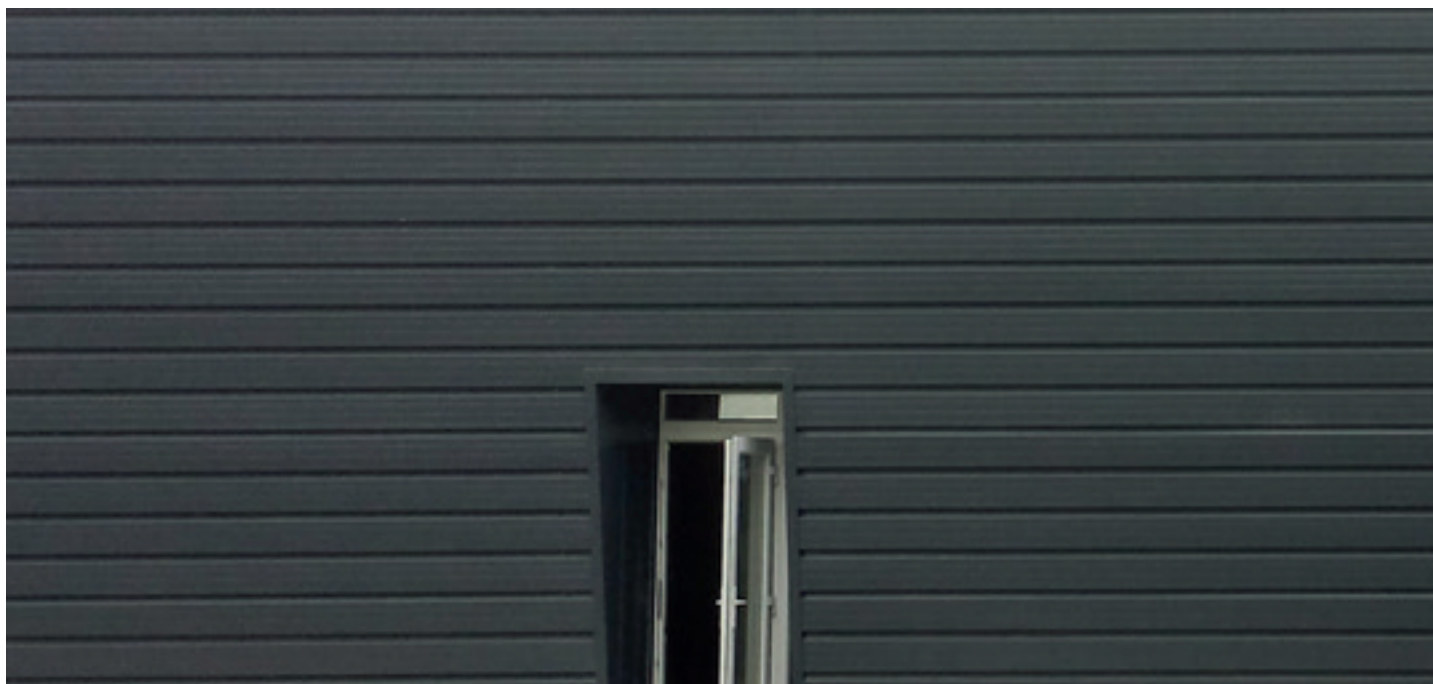
Montage très rapide. Le tout à des coûts réduits.

Il est conseillé une longueur maximale des panneaux non supérieure à 6000 mm.

Dank der zahlreichen Farben und Stärken befriedigen die profilierten Platten alle Anforderungen der Planer. REVERSE ist besonders geeignet für die Wandverwendung. Verfügbar auch in perforierte Version. Sehr schnelle Montage. Und dies mit niedrigen Kosten.

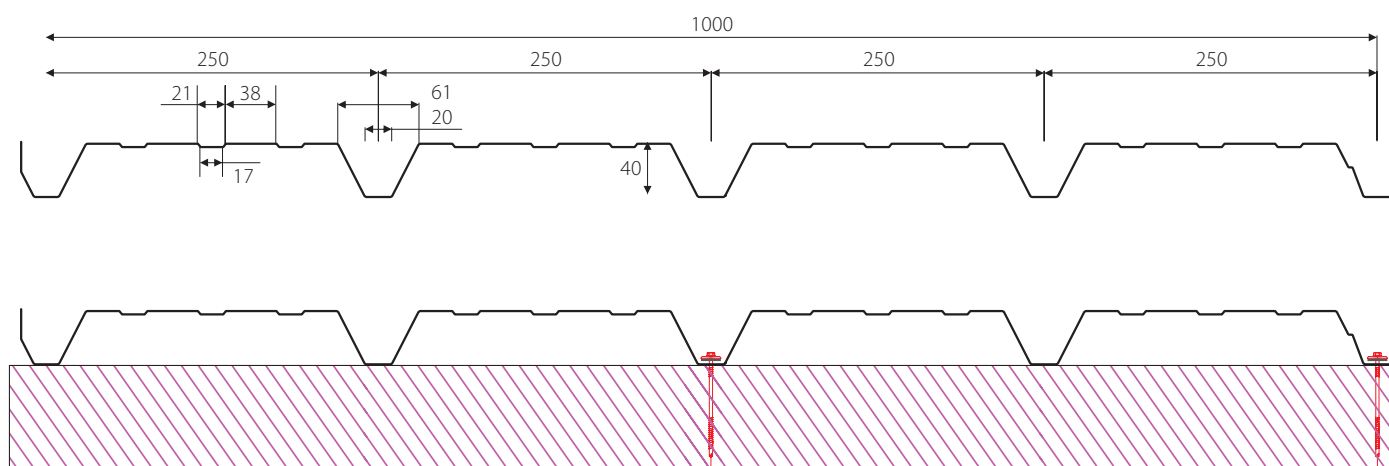
Es wird eine Maximallänge der Paneele nicht über 6000 mm empfohlen.





Types de profilages

Profilierung



Sp. (mm)	0,5	0,6	0,7	0,8
J (cm ⁴ /m)	9,25	11,15	12,80	14,60
W (cm ³ /m)	4,40	5,35	6,20	7,15

REVERSE	Standard	Sur demande – Auf Anfrage
Finition extérieure - Aussen Profilierung	5G	Joint - Dichtung
Surface extérieure Äussere Schalung	Acier-Stahl EN10346/Inox EN10088 Aluminium EN485	Granite-Color Farm/Plastisol/Aluzinc HDX/Z150 -200 -275 - PET - PVDF - PVC

Propriétés mécaniques Acier, Tolérances dimensionnelles EN14509 - Mechanische Eigenschaften Stahl , Messtoleranzen EN14509													
Sp. (mm)	Poids Gewicht (kg/m ²)	Sp. (mm)	L (m)	L					L				
				1,00	1,50	2,00	2,50	3,00	1,00	1,50	2,00	2,50	3,00
0,5	4,90	0,5	Surcharge Portee Tragfähigkeit P=kg/m ²	385	160	75			350	150	70		
0,6	5,90	0,6		540	220	80	40		480	210	110	60	
0,7	6,90	0,7		660	270	105	50		605	265	145	85	50
0,8	7,90	0,8		810	310	130	60		720	320	180	105	65

Les données sont purement indicatifs. Il reste de la responsabilité du concepteur, dans le calcul, faire les vérifications nécessaires. Pour toute information, s'adresser directement à Isomec.
 Alle Daten sind indikativ. Es bleibt in der Verantwortung des Planers, während der Berechnungsphase, die Nötigen Prüfungen durchzuführen. Für weitere Informationen Isomec kontaktieren.



Kontakte

Contacts

Geschäftsleitung

Administration

Viale del lavoro 19, Z.I. Paludi
32016 Alpago (BL)
Ph. +39 0437 989105
Fax +39 0437 989198
www.isomec.it

Verkauf - Logistik

Commerciaux - Logistique

Viale del lavoro 19, Z.I. Paludi
32016 Alpago (BL)
Ph. +39 0437 989105
Fax +39 0437 989198
www.isomec.it

Produktion und Rechtssitz

Production et siège social

Viale del lavoro 31, Z.I. Paludi
32016 Alpago (BL)
Ph. +39 0437 989206
Fax +39 0437 982084
www.isomec.it

Mail:

Informationen - Informations:
isomec@isomec.it

Geschäftsleitung - Administration:
amministrazione@isomec.it

Buchhaltung - Comptabilité:
contabile@isomec.it

Verkauf - Ventes:
commerciale@isomec.it

Logistik - Logistique:
spedizioni@isomec.it

Produktion - Production:
produzione@isomec.it